



MONTHLY MEMBERSHIP PROGRESS REPORT

Results as of: 5/31/2016

Multiple District LA

LOCATION: BRAZIL

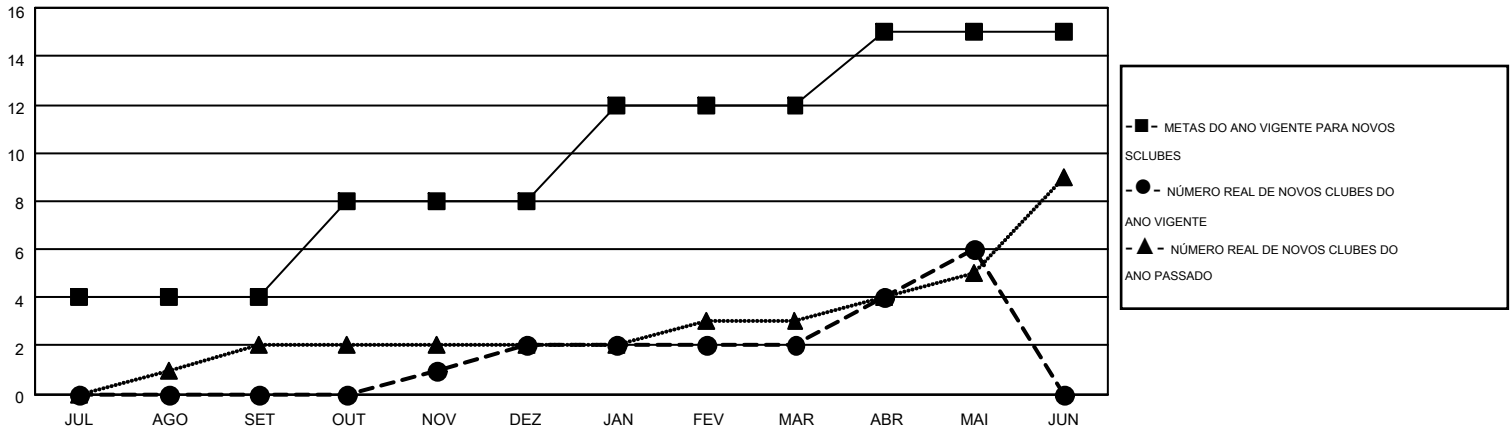
GMT: RICARDO SHOITI KOMATSU

GMT-AJ 3

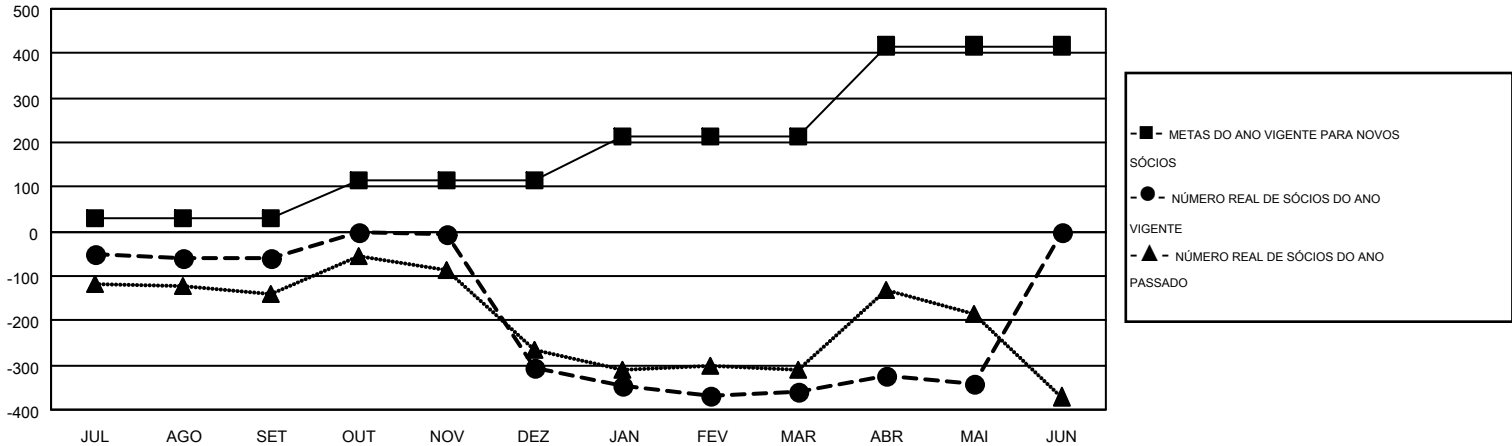
| Clubes | | | | |
|---------------------------|----------------------|--------------|----------------|---------------------|
| RESULTADOS PARA 2015-2016 | | | | |
| TRIMESTRE | META DE NOVOS CLUBES | NOVOS CLUBES | CLUBES BAIXADO | GANHO/PERDA LÍQUIDA |
| JUL/AGO/SET | 4 | 0 | 1 | -1 |
| OUT/NOV/DEZ | 4 | 2 | 8 | -6 |
| JAN/FEV/MAR | 4 | 0 | 1 | -1 |
| ABR/MAI/JUN | 3 | 4 | 1 | 3 |

| Sócios | | | | |
|---------------------------|----------------------|---|---------------------|---------------------|
| RESULTADOS PARA 2015-2016 | | | | |
| TRIMESTRE | META DE NOVOS SÓCIOS | ASSOCIADOS FUNDADORES E NOVOS ADICIONADOS | ASSOCIADOS BAIXADOS | GANHO/PERDA LÍQUIDA |
| JUL/AGO/SET | 29 | 153 | 212 | -59 |
| OUT/NOV/DEZ | 85 | 283 | 530 | -247 |
| JAN/FEV/MAR | 101 | 164 | 218 | -54 |
| ABR/MAI/JUN | 202 | 271 | 253 | 18 |

CUMULATIVO DO NÚMERO REAL E METAS DE NOVOS CLUBES



CUMULATIVO DO NÚMERO REAL E METAS DE SÓCIOS



| | | |
|-----------------------|---|---------------------------------------|
| CLUBES BAIXADOS: 11 | 166 CLUBS OF 293 ADICIONADO 1 OU MAIS NOVOS SÓCIOS | DISTRIBUIÇÃO POR SEXO |
| SÓCIOS BAIXADOS | | MASCULINO 4,160 (53.32%) |
| FALECIDO 57 | | FEMININO 3,642 (46.68%) |
| CLUBES CANCELADOS 203 | CLIQUE AQUI PARA OS DADOS DA AVALIAÇÃO DA SAÚDE | SÓCIOS DE UNIDADES FAMILIARES 3,062 |
| OUTROS 950 | | CHEFE DA FAMÍLIA 1,453 |
| TOTAL 1,210 | | SÓCIO QUE NÃO É O CHEFE DA CASA 1,609 |